



CONFINDUSTRIA UDINE

Gruppo Terziario Avanzato

Sezione Engineering

INVITO

A Architects



FIAIP

FEDERAZIONE ITALIANA
AGENTI IMMOBILIARI
PROFESSIONALI

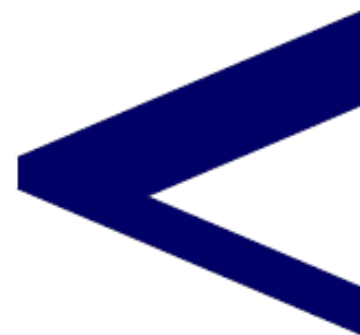
Confindustria Udine / Palazzo Torriani / Largo Carlo Melzi, 2 - Udine /
giovedì 14 marzo 2013 / ore 17:00

Programma

/ Saluti / Giovanni Claudio Magon, Capogruppo Aziende Terziario Avanzato di
Confindustria Udine / Daniela Pelagatti, Vicepresidente FIAIP Collegio di Udine /

/ Vincenzo Missio e il pubblico intervistano l'Arch. Carlo Toson sul tema
"Di più con meno: lo spazio diventa flessibile e acquista valore" /

Seguirà aperitivo

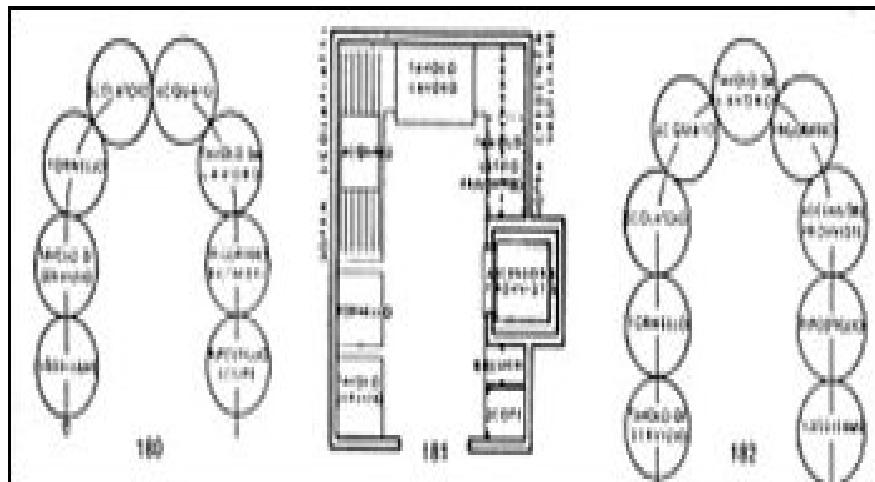


La Repubblica 13 marzo 2013

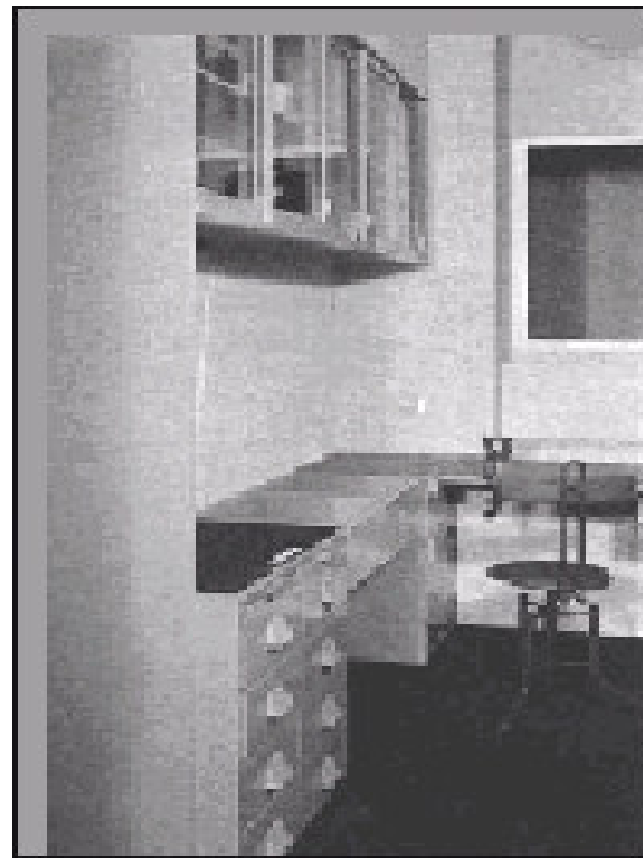
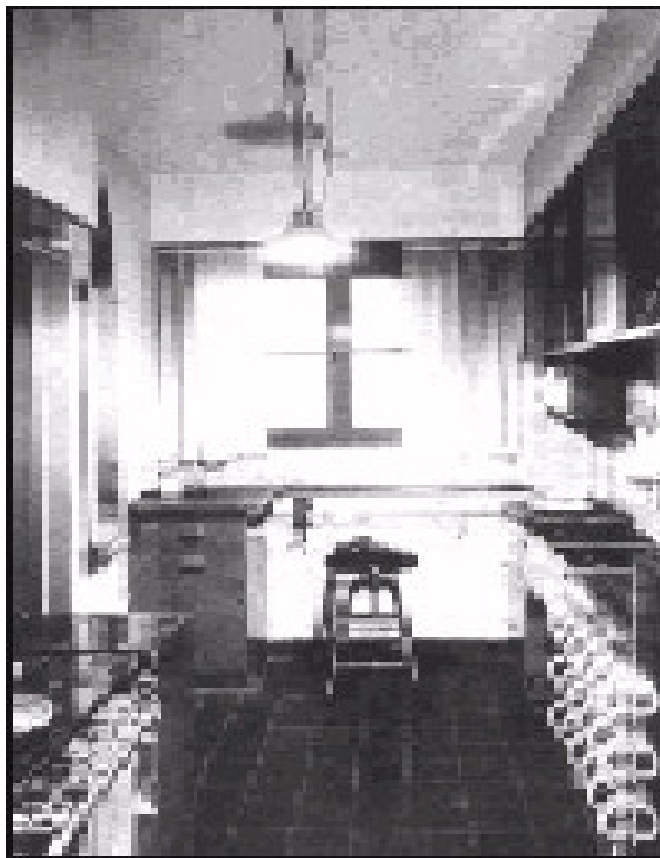


Il percorso razionale

la cucina di Francoforte



La cucina di Francoforte



Di piu' con meno

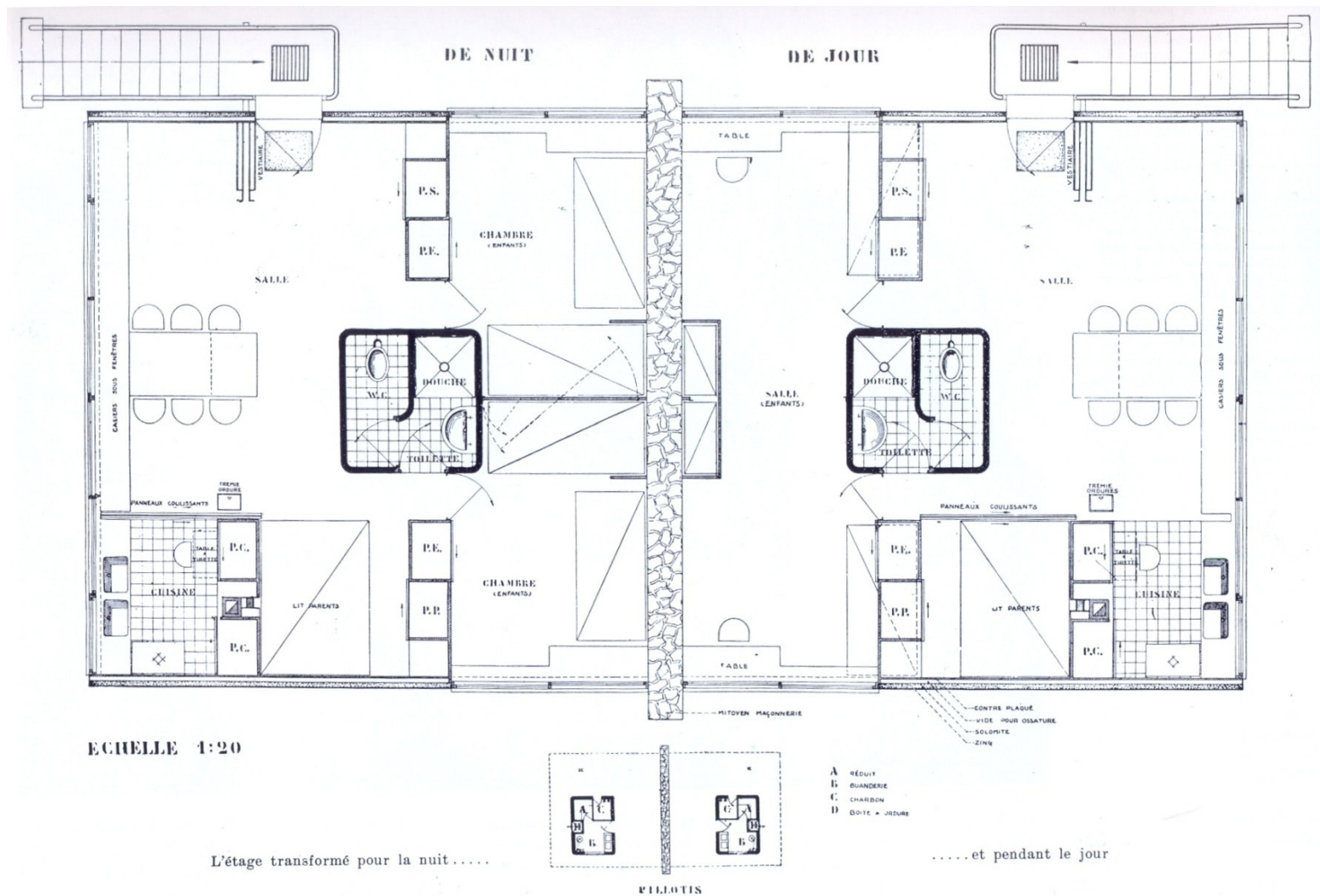
Maisons Citroan

- «...*La machine à habiter* non potrebbe essere messa in moto se non ci desse un nutrimento spirituale» *Le Corbusier, 1923*
- «... contrasto di un grande spazio di vita con piccole stanze... Un'idea di abitazione moderna viene qui presentata: un grande volume nel quale si vive tutta la giornata, grandi dimensioni, un grande cubo d'aria, con afflusso di luce. Si affacciano su questa grande sala dei box attribuiti a funzioni di minore durata... » (*Le Corbusier, 1928*).



Di piu' con meno

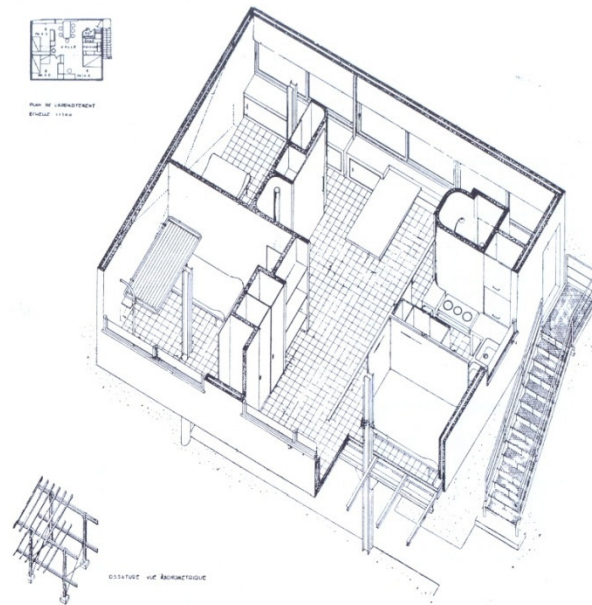
grazie alla flessibilita' d'uso Maisons Loucheur 1929



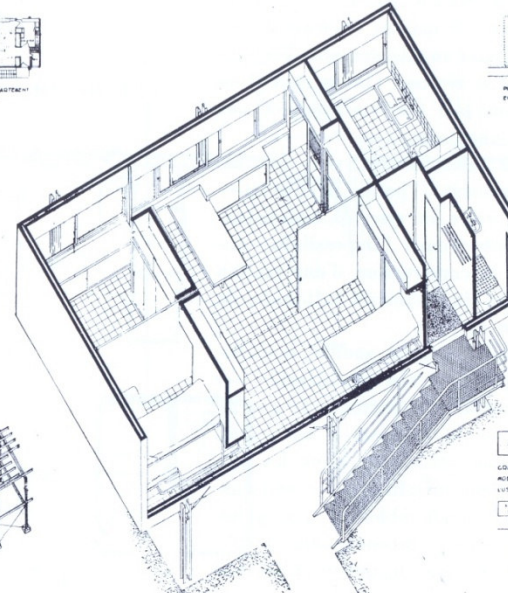
L'ossature de la maison Loucheur permet des combinaisons multiples. Ainsi, si la toute petite maison de 45 m² convient aux petits programmes, deux ossatures formant 90 m² ou 3 formant 135 m² permettront de réaliser des maisons avec des programmes beaucoup plus vastes.

Di piu' con meno

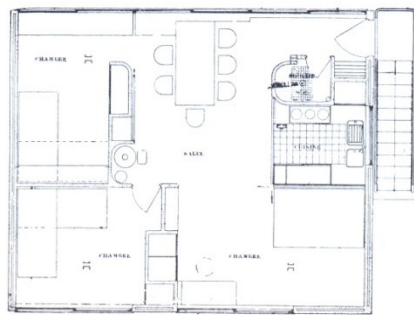
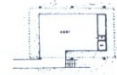
Maisons Loucheur 1929



Vue axonométrique dans l'appartement



Vue axonométrique dans l'appartement



Plan

46 m²

Surface que vous payez!

Grâce à des combinaisons mobiles et composées, vous avez l'usage des pièces suivantes.

Salle

13,30 m²

WC

1 m²

ch.
à couch.

9 m²

17 m²

Douche

1 m²

ch. à couch.

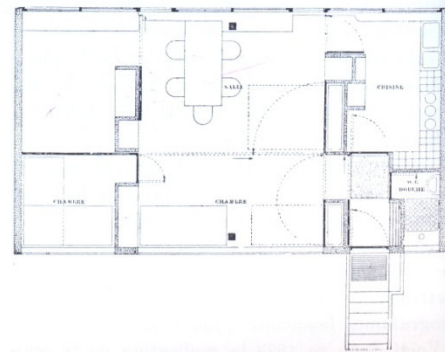
9 m²

chambre
à coucher

Cuisine

4 m²

Total
71 m²



Plan

Di piu' con meno

Maisons Loucheur 1929



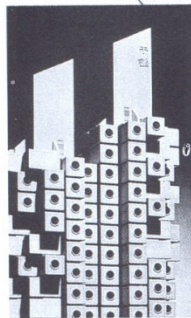
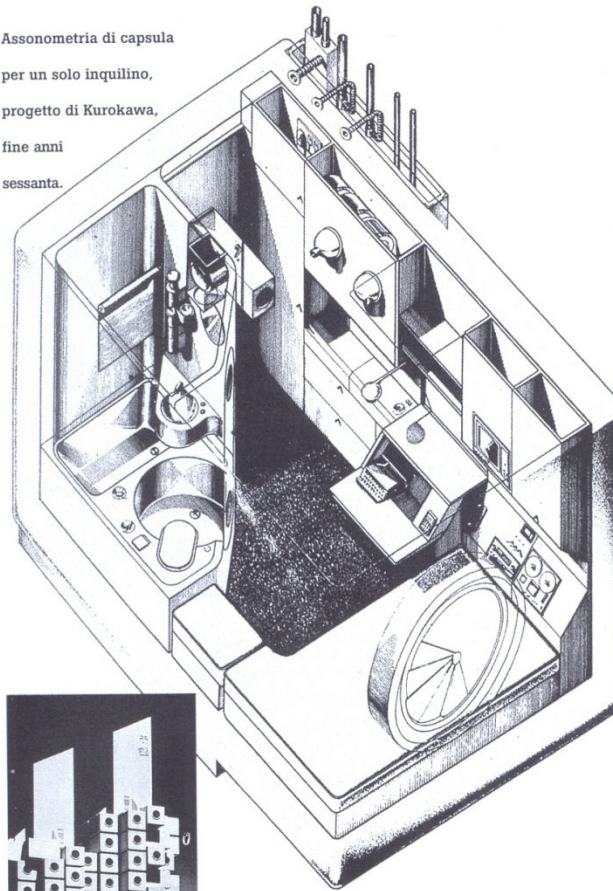
Surface que vous payez: 49
Grace a des combinaisons mobiles et compound vous avez l'usage des pieces suivantes:

Salle:	30	Chambre :	9
Wc:	1	Chambre:	9
Douce:	1	Chambre:	17
Cuisine:	4		

Total	71
-------	----

Kisho Kurokawa

Assonometria di capsula
per un solo inquilino,
progetto di Kurokawa,
fine anni
sessanta.



visioni macchinistiche dell'architettura moderna. U
o un sotto, un fronte o un retro, "la negazione as
Tzara definiva l'architettura moderna. Eppure,

Kisho Kurokawa

Nakagin capsule tower



Kisho Kurokawa

Nakagin capsule tower



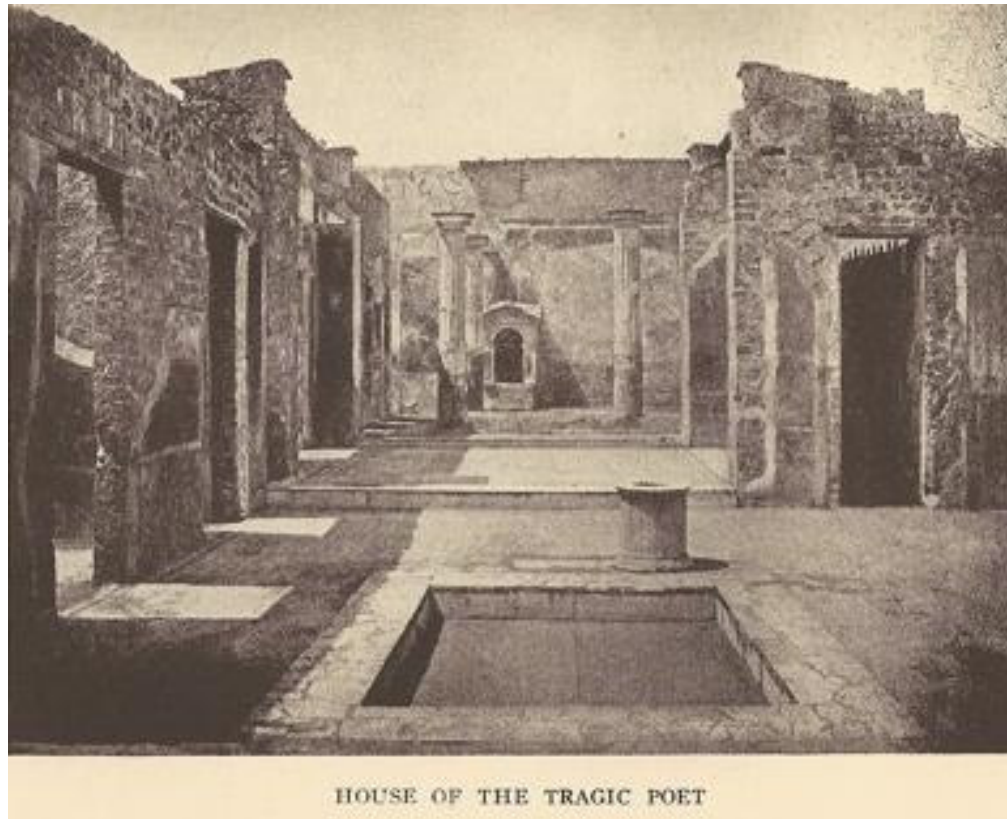
Kisho Kurokawa

Nakagin capsule tower



Casa del poeta tragico Pompei

- «...Questa è la casa di un romano...» (*Le Corbusier, 1923*)
- In *Vers une Architecture* Le Corbusier racconta la sua esperienza della visita a una casa pompeiana, della quale legge la struttura formale: spazi, relazioni, luce, dimensioni; osserva che la forma, priva di funzioni, e le relazioni spaziali hanno valore in sé, a distanza di secoli.



La ricerca di nuovi modi

Total functioning unit 1969



La ricerca di nuovi modi

Total furnishing unit 1971-72



La ricerca di nuovi modi

Total furnishing unit 1971 72



La ricerca di nuovi modi

Cabriolet bed e rotoliving 1969



La minicucina Boffi 1966



La reazione al razionale

“gli oggetti a reazione poetica”
flying chairs di Verner Panton 1963



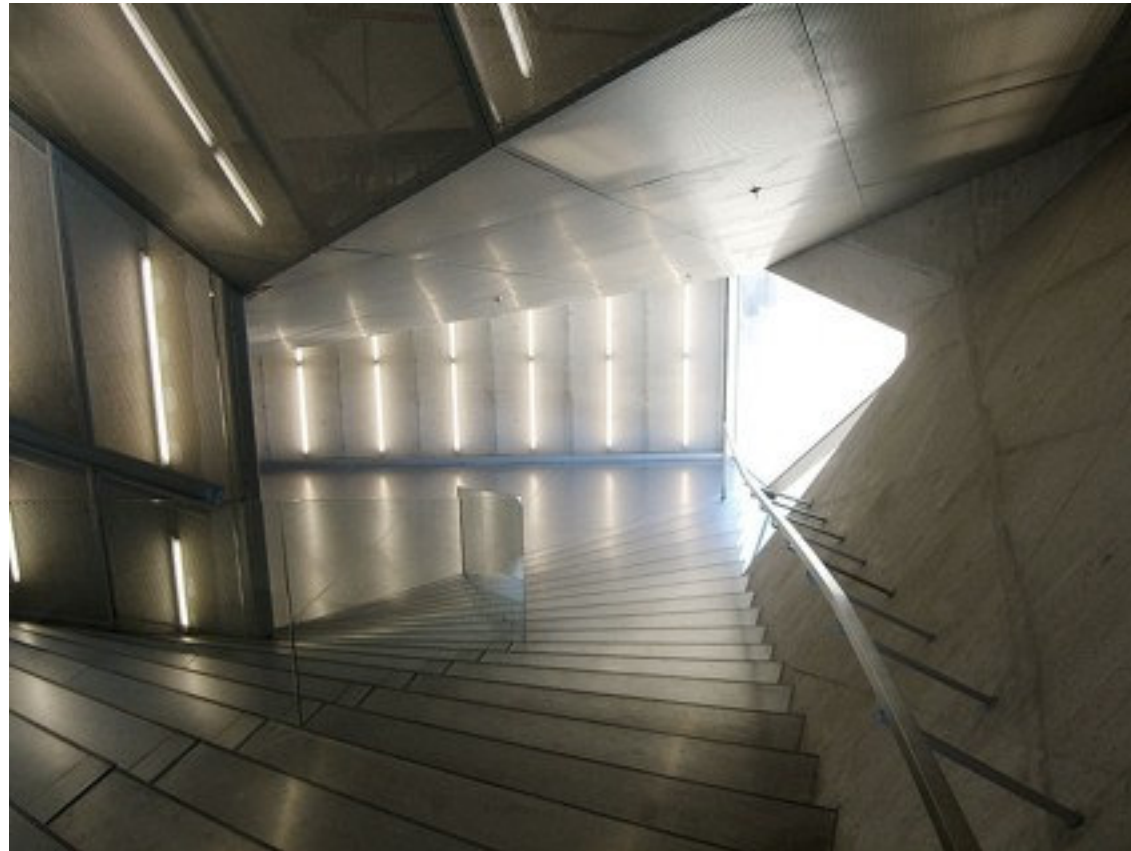
Uno spazio per sopravvivere



Nuove categorie spaziali V

OMA, Casa della Musica, Porto, 1999-2005

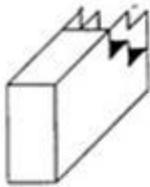
- **Koolhaas – concetto di sezione libera**
- «Conoscere la sezione equivale a progettare l'edificio, a stabilirne il programma... Se Le Corbusier ci ha insegnato a pensare l'architettura in termini di pianta libera, Koolhaas ha introdotto nella cultura architettonica della fine del secolo XX, la nozione di sezione libera» (*R. Moneo*).



Borneo Sporenburg Amsterdam



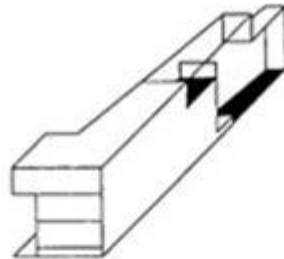
Borneo Sporenburg Amsterdam



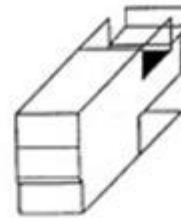
Claus & Kaan



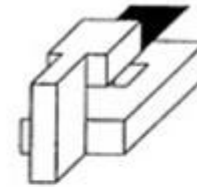
Höhne & Rapp



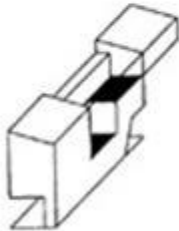
Arne van Herk



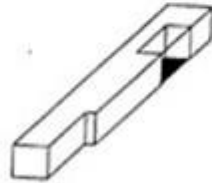
Cees Christiaanse



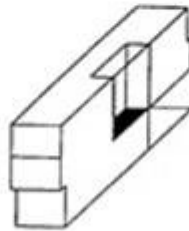
Liesbeth van der Pol



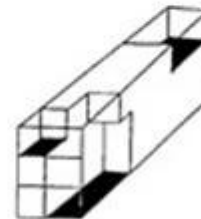
Hans Tupker



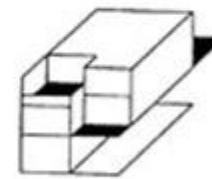
Marlies Röhmer



Herman Zeinstra



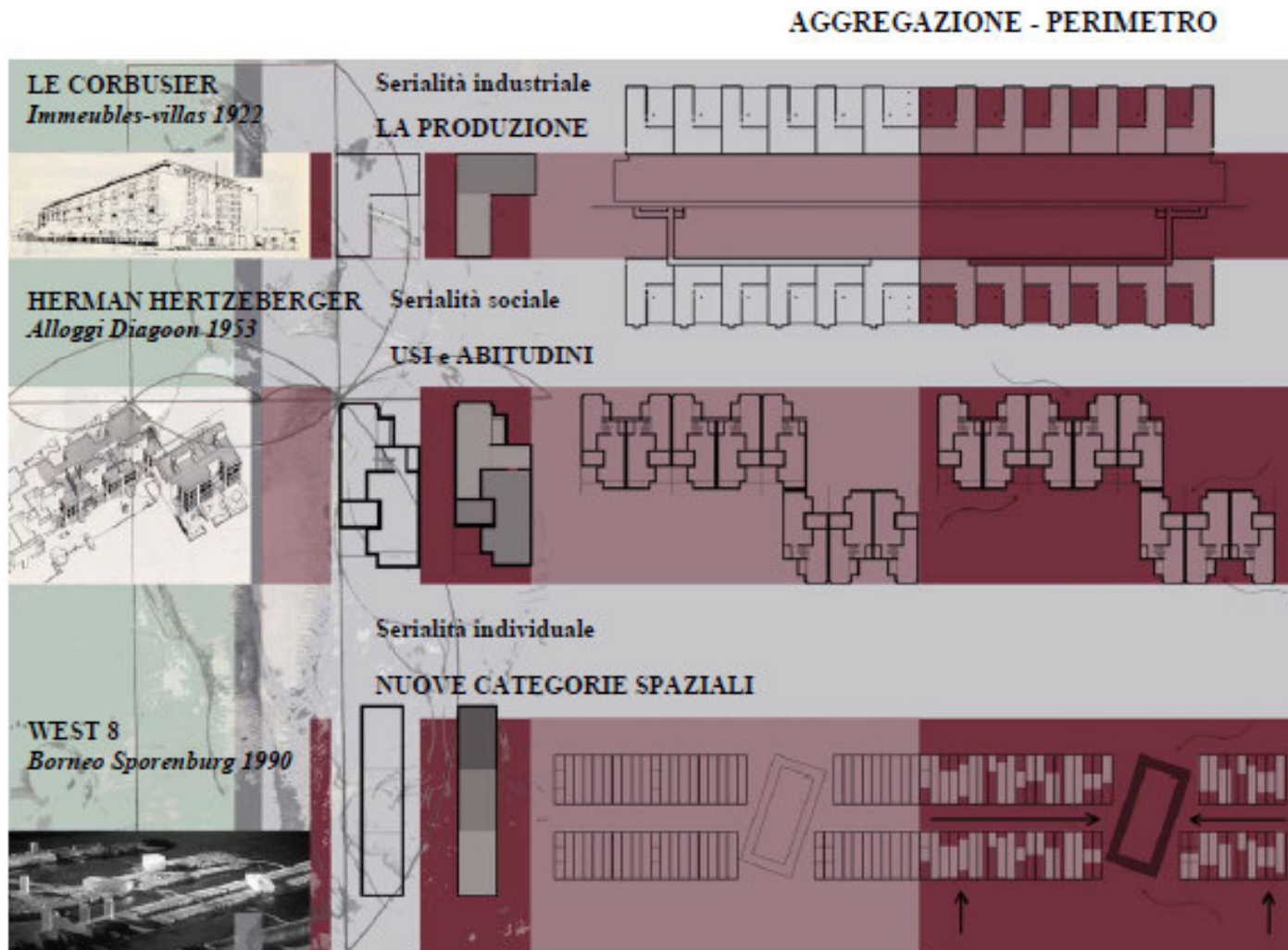
Van Berkel & Bos



Willem Jan Neutelings

La cellula e l'aggregazione planimetrica

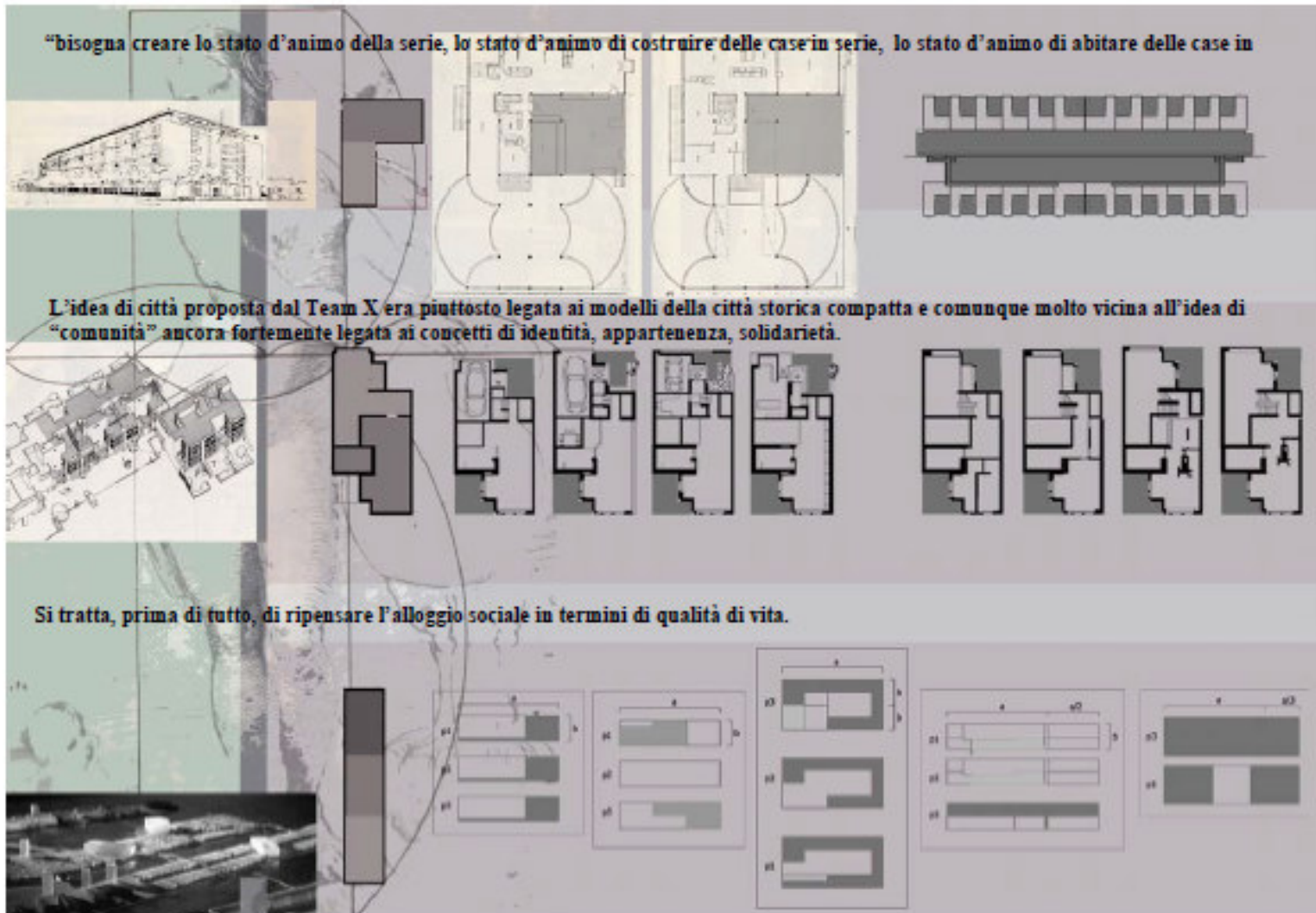
La cellula e l'aggregazione planimetrica



La cellula e lo spazio aperto

La cellula e lo spazio aperto

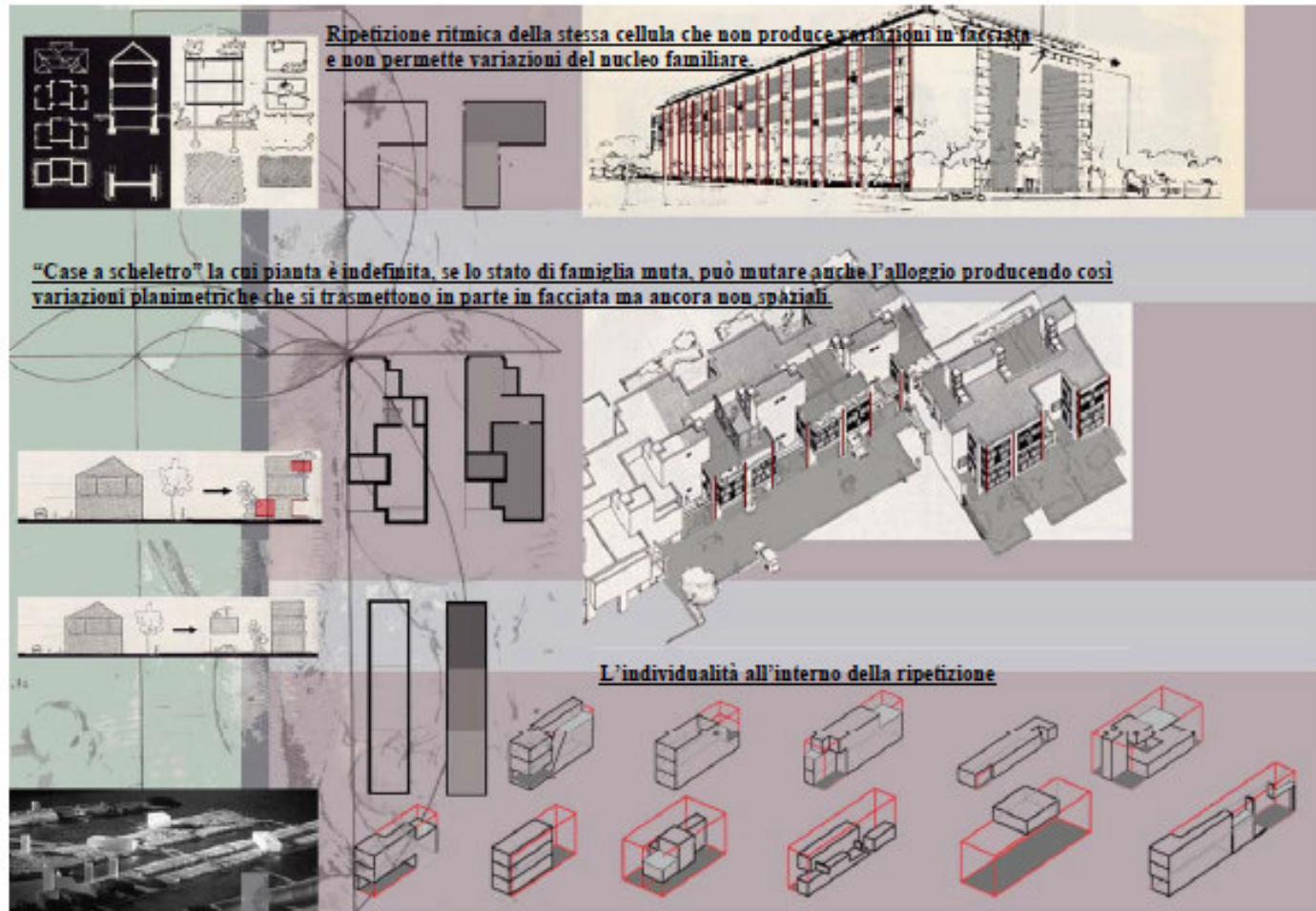
INTERNO-ESTERNO



La cellula e lo spazio aperto

La cellula e lo spazio aperto

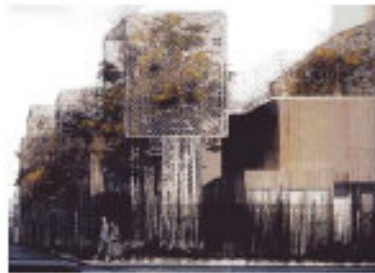
VOLUME E SPAZIO INTERNO



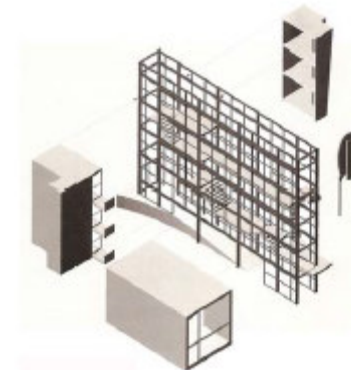
Bisogni individuali e dello spazio abitativo



Luis, Potin+Block, Mulhouse



Art'M architecture, Mulhouse



Hariri & Hariri, The digital House, progetto 1998, un vuoto da riempire

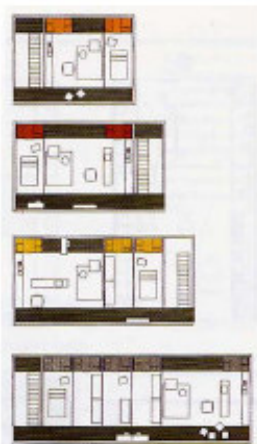
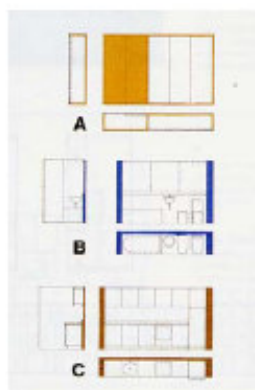
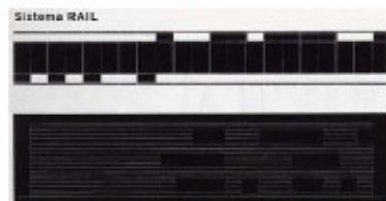


Art'M architecture Luis e Potin+Block, Mulhouse

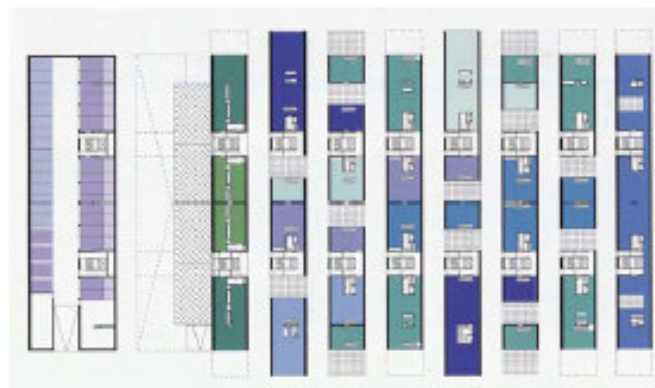
Flessibilita' spaziale



Actar Team



Herzog e De Meuron Pulvermuhle Berlino



NL, progetto Y2+K

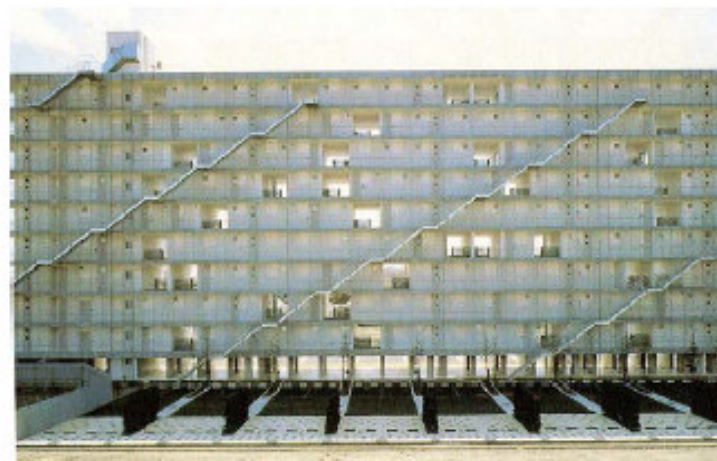
Flessibilita' spaziale



Minibagno UDesign 2011

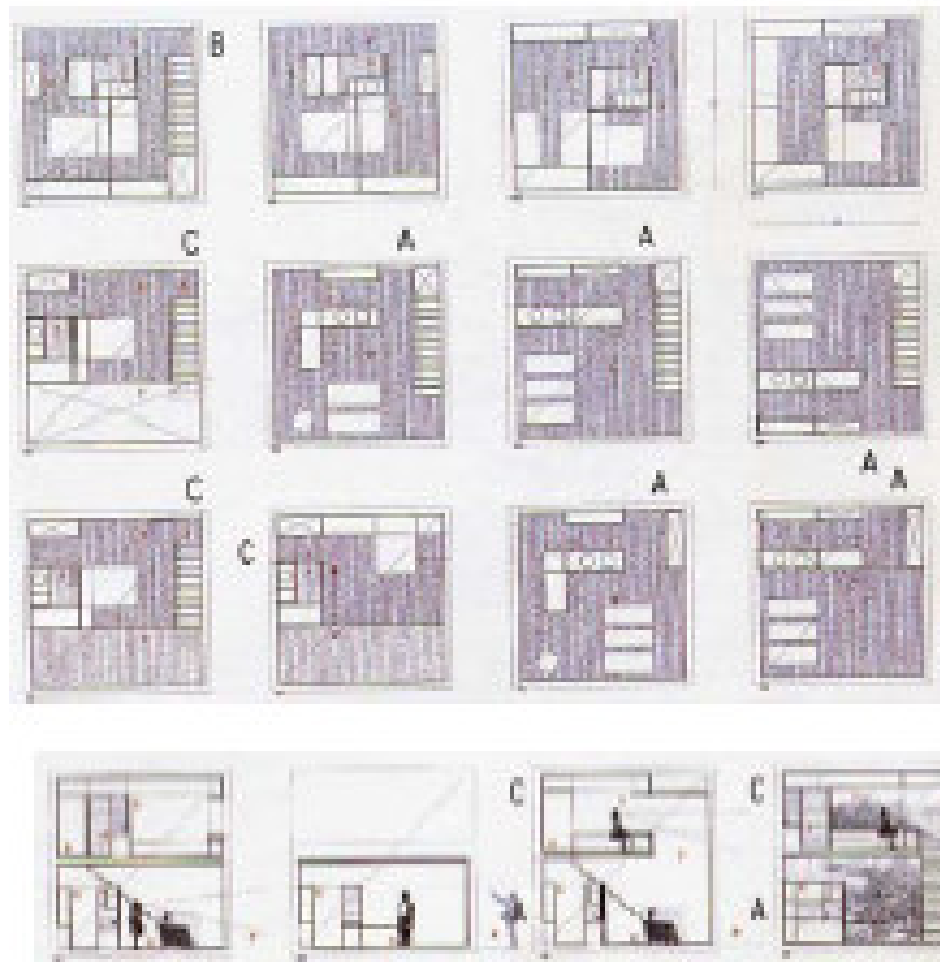
Flessibilita' spaziale

Kazuyo Sejima realizza un complesso di 107 abitazioni distribuito su 8 piani e sollevato su pilotis. La diversita' planimetrica degli appartamenti e' definita attraverso lo studio di un'abitazione tipo studiata con caratteristiche ben definite e sempre garantite: nucleo servizi terrazza e affaccio sulla citta'. Questo appartamento tipo acquista variazioni tridimensionali talvolta con l'aggiunta di una stanza oppure di uno spazio su due piani

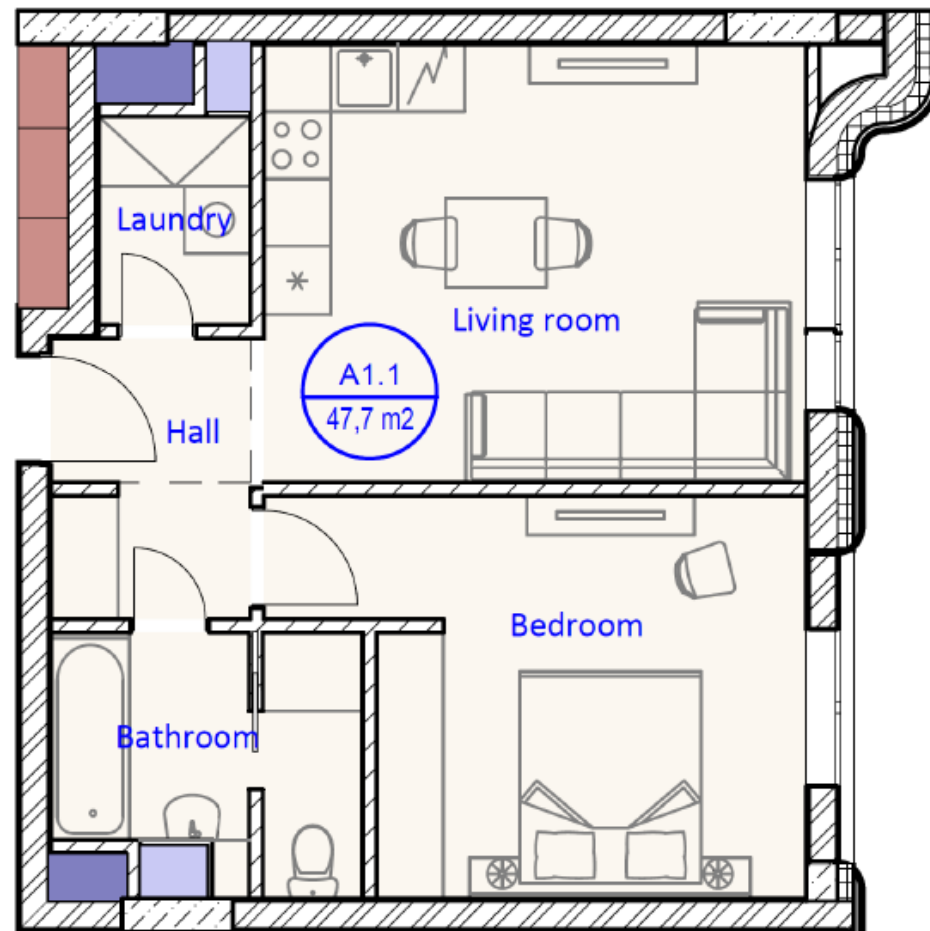


Kazuyo Sejima

Flessibilita' spaziale



48 original plan



48 for 2

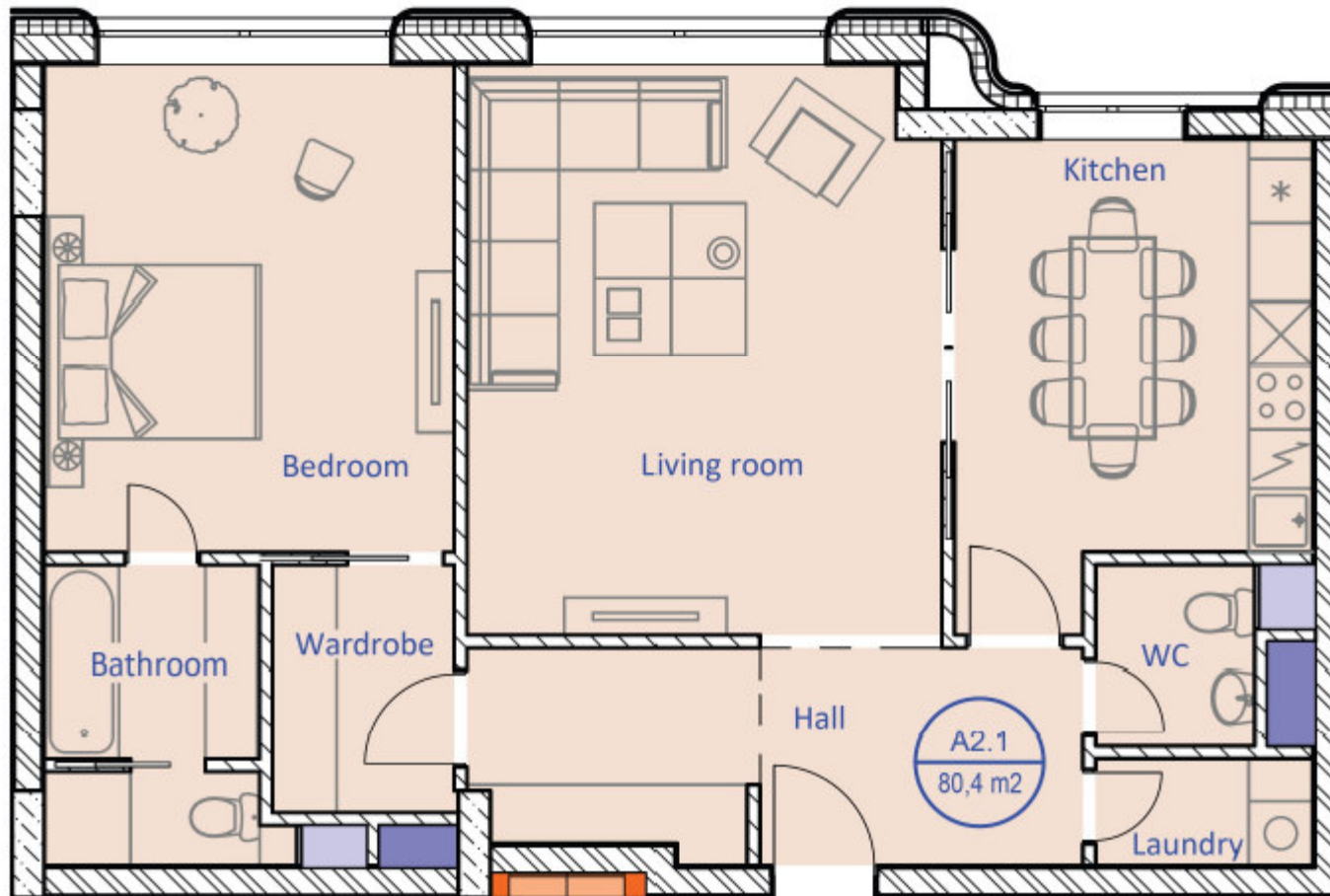


48 with friends

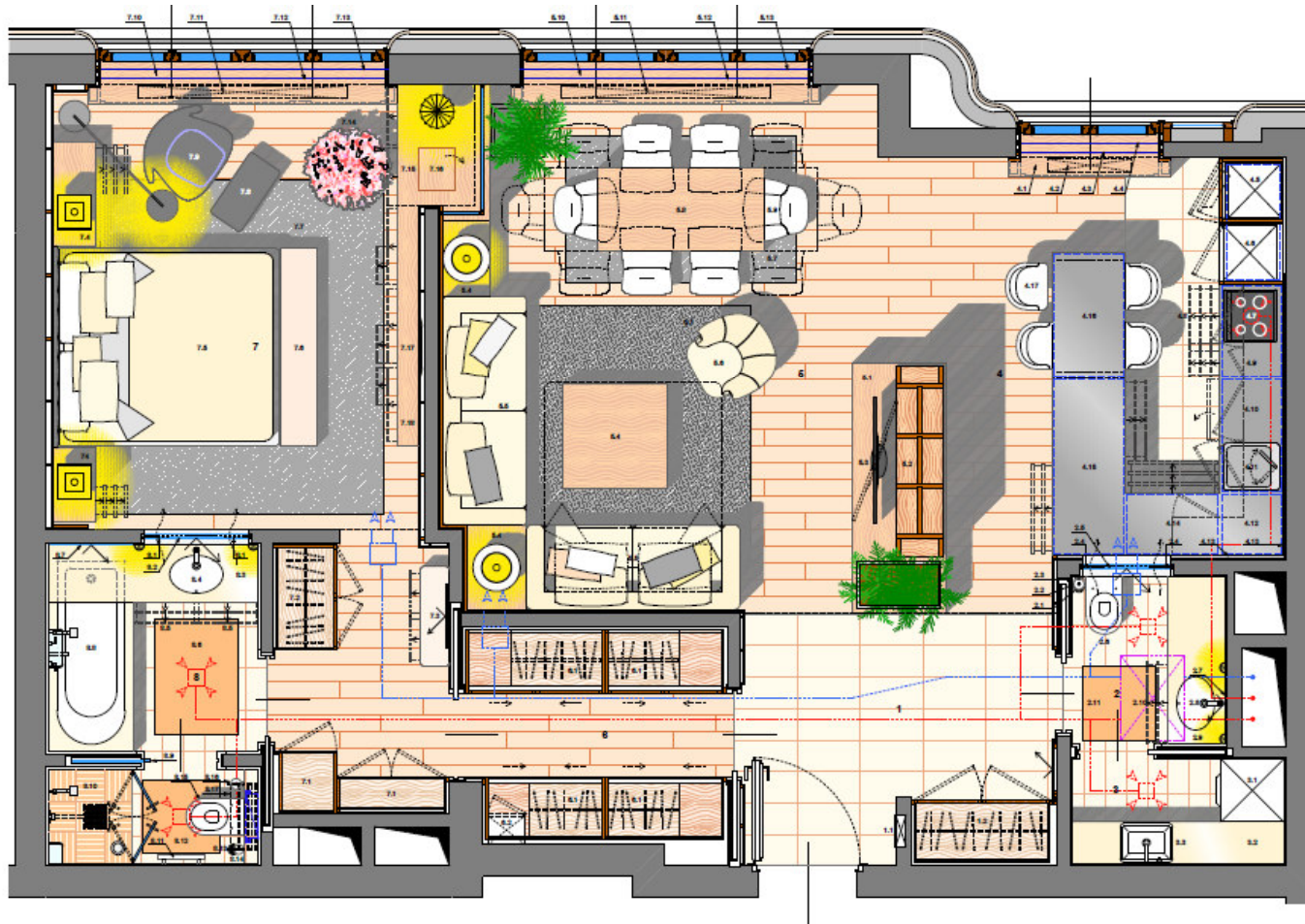


A Architects

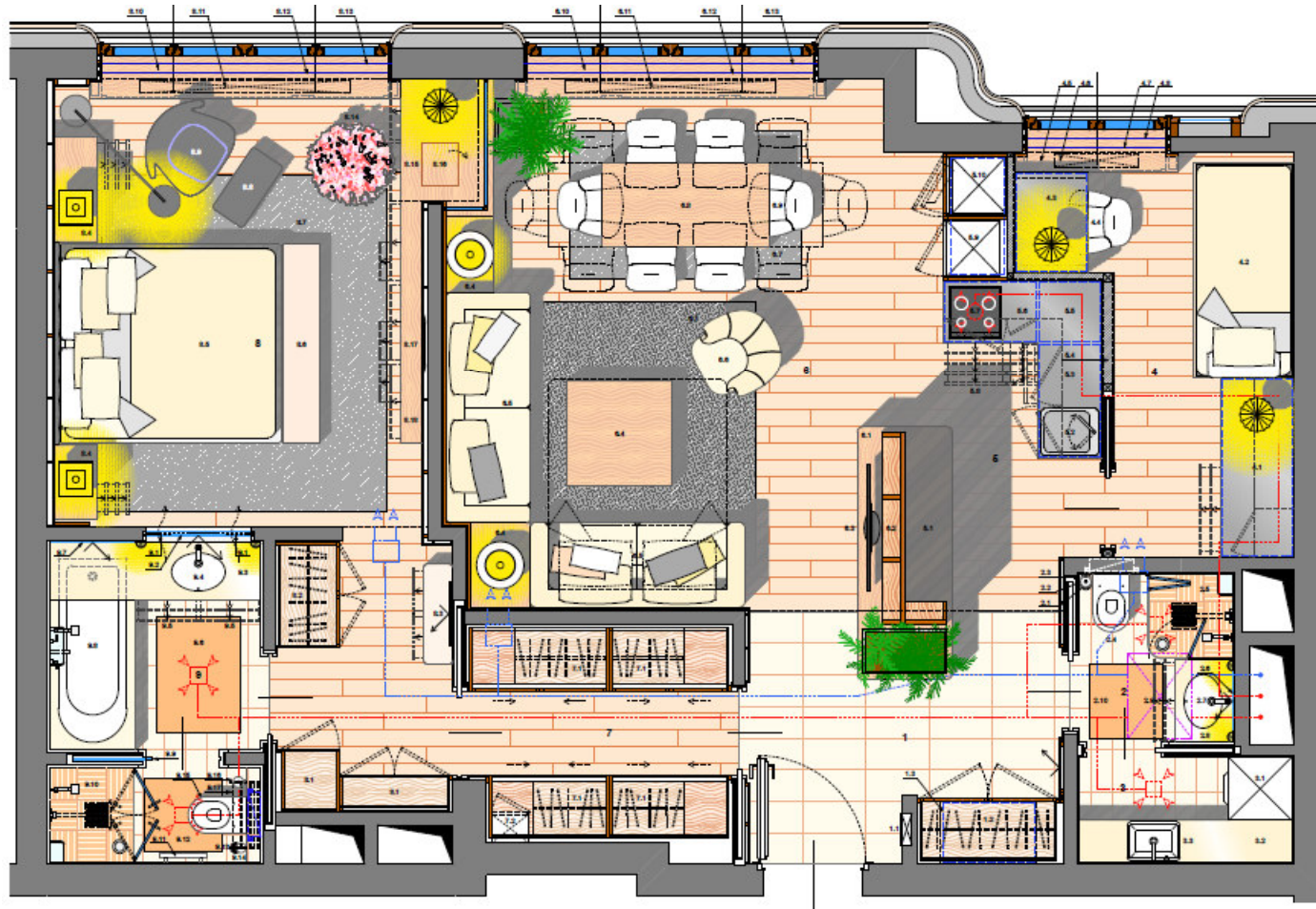
80 original plan



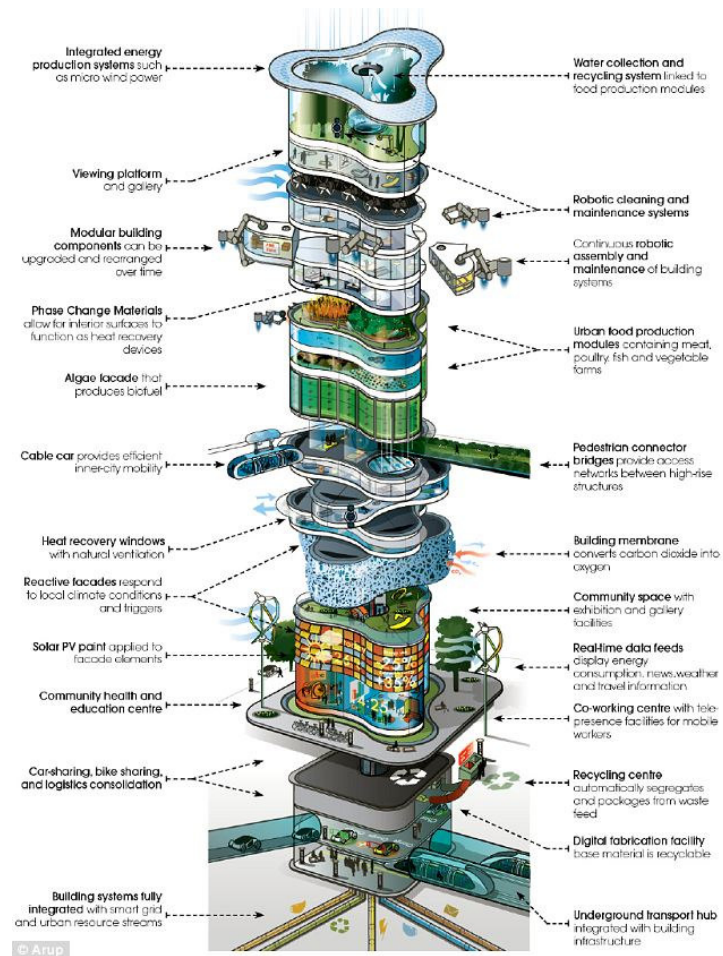
80 1 bedroom



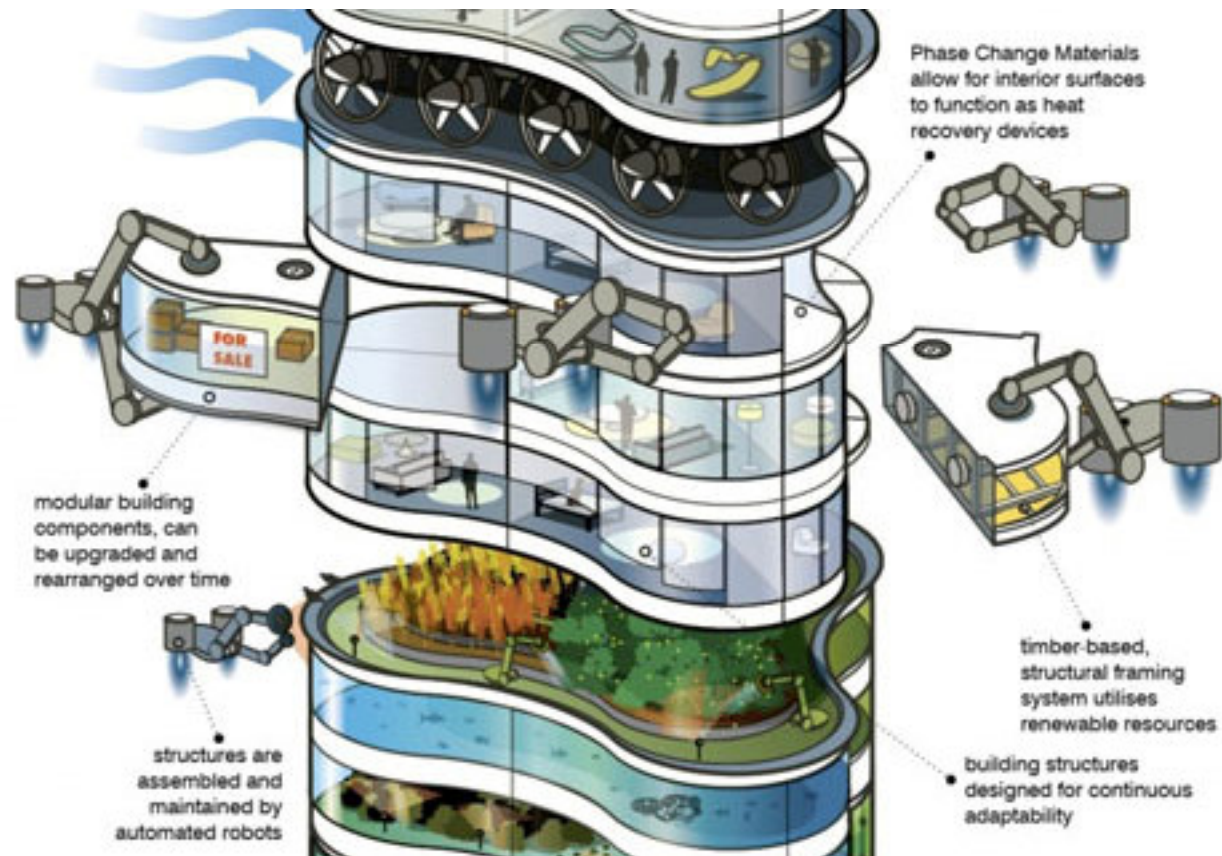
80 2 bedrooms



Arup skyscraper 2050



Arup skyscraper 2050



Indicazioni programmatiche per il futuro

