

02 marzo 2021



A
G
E
N
Z
I
A

ADM

Webinar in materia di accise
organizzato da Confindustria Alto Adriatico

Ufficio delle Dogane di Pordenone

- ❑ *Imposizione tributaria sull'energia elettrica (obblighi e adempimenti)*
- ❑ *modalità di compilazione ed invio (System to System -S2S e User to System – US2) della dichiarazione di consumo*
- ❑ *sistemi efficienti di utenza*
- ❑ *obblighi esercenti impianti/depositi «minori» di prodotti energetici*

Il presente materiale ha natura meramente informativa e orientativa. I contenuti possono non essere esaustivi della materia e non impegnano in alcun modo l'Agenzia o i loro rappresentanti



CENNI NORMATIVI

- ❑ *TESTO UNICO delle disposizioni legislative concernenti le imposte sulla produzione e sui consumi e relative sanzioni amministrative e penali approvato con il D.L.vo 26.10.1995, n. 504.*
- ❑ *D.L.vo 02.02.2007, n. 26, in attuazione delle Direttiva 2003/96/CE del Consiglio della Comunità Europea che ha ristrutturato il quadro della tassazione dei prodotti energetici e dell'elettricità.*
- ❑ *Il Titolo articoli da 52 a 60 Per questo settore non è stato ancora emanato un regolamento attuativo*

Il presente materiale ha natura meramente informativa e orientativa. I contenuti possono non essere esaustivi della materia e non impegnano in alcun modo l'Agenzia o i loro rappresentanti



CENNI NORMATIVI

- ❑ *D.L.vo 16.03.1999 n. 79 (cd decreto Bersani) così come modificato dalla Legge 23.08.2004, n. 239 in attuazione della Direttiva CEE n. 92 del 19.12.1996 - liberalizzazione del mercato interno dell'energia elettrica;*
- ❑ *Legge 26.04.2012, n. 44 che ha convertito il DL. 02.03.12 n. 16*

Il presente materiale ha natura meramente informativa e orientativa. I contenuti possono non essere esaustivi della materia e non impegnano in alcun modo l'Agenzia o i loro rappresentanti



IMPOSIZIONE TRIBUTARIA ENERGIA ELETTRICA

L'energia elettrica (codice NC 2716) è sottoposta ad accisa, al momento della fornitura ai consumatori finali ovvero al momento del consumo per l'energia elettrica prodotta per uso proprio (art. 52 D.L.vo 504/95 allegato I)

☐ *0 – 200.000 kWh* *0,0125 €/kWh*

☐ *200.001 - 1.200.000 kWh* *0,0075 €/kWh*

Consumi oltre 1.200.000 kWh

☐ *0– 200.000 kWh* *0,0125 €/kWh*

☐ *200.001 - 1.200.000 kWh* *fissa 4.820,00 €*

☐ *rata € 7.320,00*

Il presente materiale ha natura meramente informativa e orientativa. I contenuti possono non essere esaustivi della materia e non impegnano in alcun modo l'Agenzia o i loro rappresentanti



NON È SOTTOPOSTA AD ACCISA

- ☐ *prodotta con impianti azionati da fonti rinnovabili con potenza non superiore a 20 kW;*
- ☐ *impiegata negli aeromobili, navi, automobili, purché prodotta con mezzi propri;*
- ☐ *prodotta con gruppi elettrogeni azionati a gas metano biologico;*
- ☐ *prodotta da piccoli generatori con potenza disponibile non superiore ad 1 kW, nonché prodotta da gruppi elettrogeni di emergenza con potenza non superiore a 200 kW;*
- ☐ *utilizzata principalmente per la riduzione chimica e nei processi elettrolitici, metallurgici e mineralogici;*
- ☐ *impiegata per la realizzazione di prodotto sul cui costo finale, incida per oltre il 50%*

Il presente materiale ha natura meramente informativa e orientativa. I contenuti possono non essere esaustivi della materia e non impegnano in alcun modo l'Agenzia o i loro rappresentanti



E' ESENTE DA ACCISA

- ☐ *utilizzata per la produzione di energia elettrica e per mantenere la capacità di produrre elettricità;*
- ☐ *prodotta con impianti azionati da fonti rinnovabili con potenza disponibile superiore a 20 kW, consumata dalle imprese di autoproduzione in locali e luoghi diversi dalle abitazioni;*
- ☐ *utilizzata per l'impianto e l'esercizio delle linee ferroviarie adibite al trasporto di merci e passeggeri e delle linee di trasporto urbano ed interurbano.*

Il presente materiale ha natura meramente informativa e orientativa. I contenuti possono non essere esaustivi della materia e non impegnano in alcun modo l'Agenzia o i loro rappresentanti



SOGGETTO OBBLIGATO

obbligati al pagamento dell'accisa sull'energia elettrica sono:

- ☐ ***i soggetti che procedono alla fatturazione dell'energia elettrica ai consumatori finali (venditori);***
- ☐ ***gli esercenti le officine di produzione di energia elettrica utilizzata per uso proprio;***
- ☐ ***i soggetti che utilizzano l'energia elettrica per uso proprio con impiego promiscuo, con potenza disponibile superiore a 200 kW intendendosi per uso promiscuo l'utilizzazione di energia***

Il presente materiale ha natura meramente informativa e orientativa. I contenuti possono non essere esaustivi della materia e non impegnano in alcun modo l'Agenzia o i loro rappresentanti



SOGGETTO OBBLIGATO

possono essere riconosciuti soggetti obbligati su loro richiesta, che acquistano energie elettrica, per suo proprio:

- ☐ *e la utilizzano con impiego unico previa trasformazione o conversione comunque effettuata, con potenza disponibile superiore a 200 kW;*
- ☐ *da due o più fornitori (venditori), qualora abbiano consumi mensili superiori a 200.000 kWh.*

Il presente materiale ha natura meramente informativa e orientativa. I contenuti possono non essere esaustivi della materia e non impegnano in alcun modo l'Agenzia o i loro rappresentanti



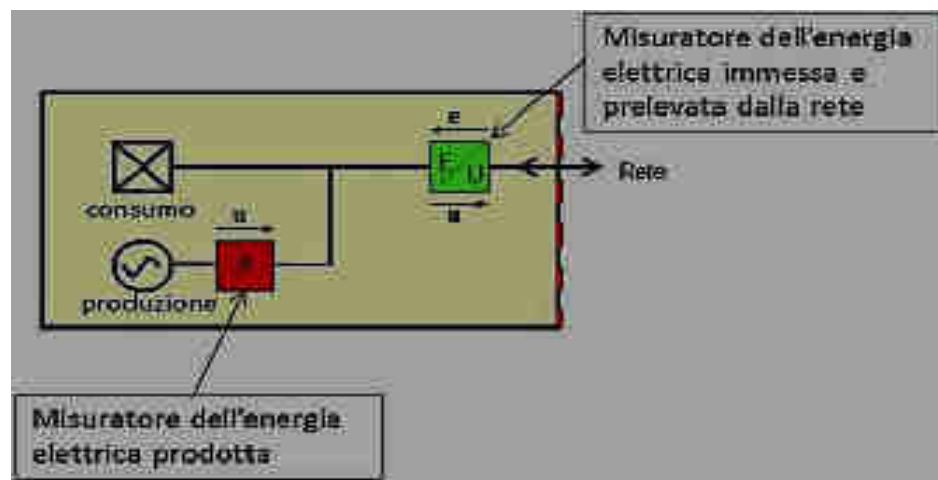
OBBLIGHI – ADEMPIMENTI - PERIODICI DEL SOGGETTO OBBLIGATO

- ☐ *rata di acconto mensile;*
- ☐ *registro di lettura contatori;*
- ☐ *diritto di licenza;*
- ☐ *canone annuo di abbonamento;*
- ☐ *dichiarazione di consumo;*
- ☐ *taratura strumenti di misura.*

Il presente materiale ha natura meramente informativa e orientativa. I contenuti possono non essere esaustivi della materia e non impegnano in alcun modo l'Agenzia o i loro rappresentanti

SISTEMI EFFICIENTI DI UTENZA

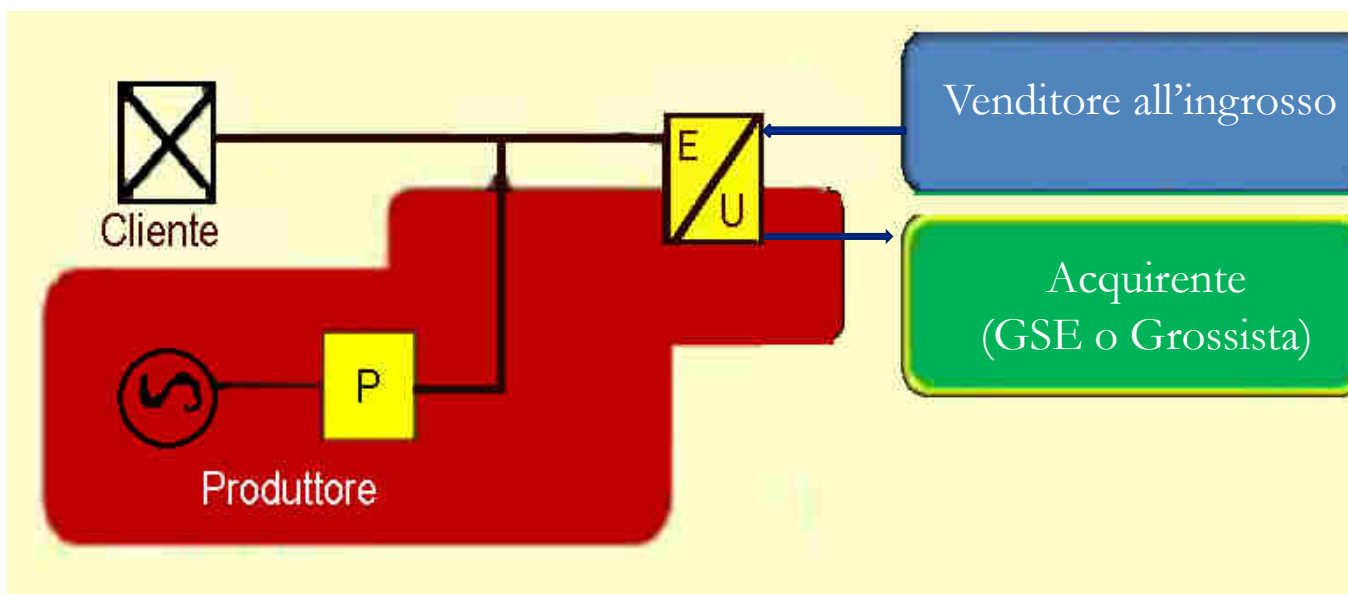
Le configurazioni di approvvigionamento energetico e, in particolare i SEU possono essere schematizzati nel seguente modo:



Il presente materiale ha natura meramente informativa e orientativa. I contenuti possono non essere esaustivi della materia e non impegnano in alcun modo l'Agenzia o i loro rappresentanti

CASISTICA «A»

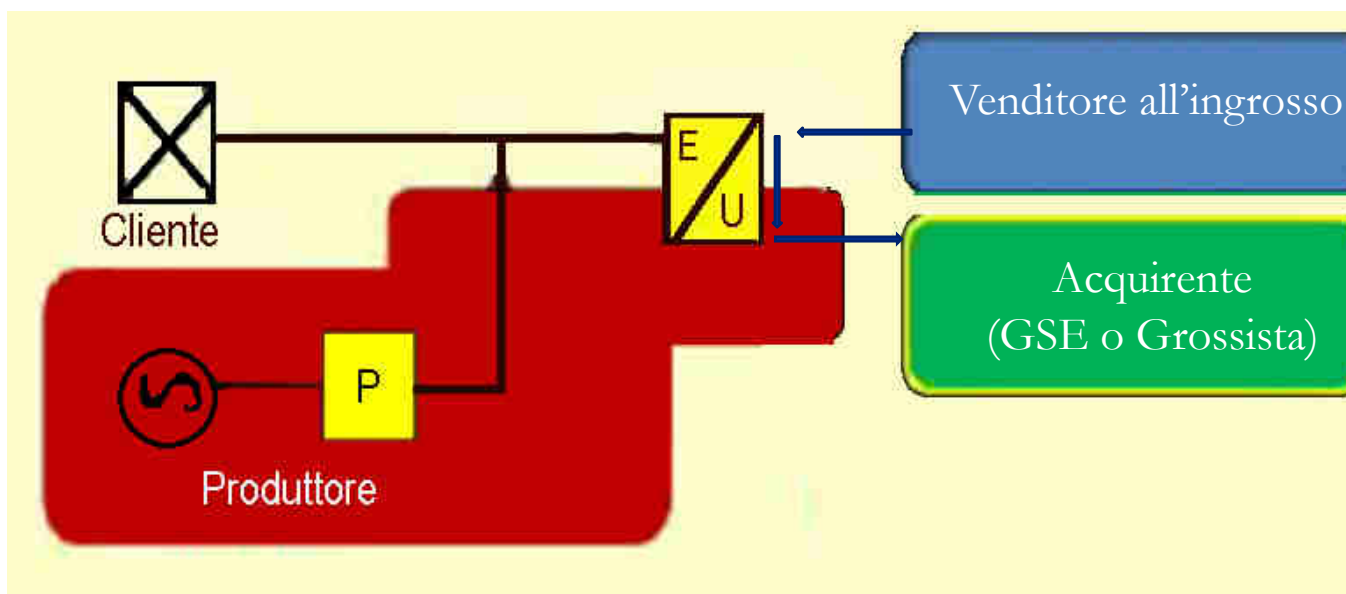
*Il **PRODUTTORE** è titolare dei rapporti contrattuali per la vendita e l'acquisto dell'energia elettrica dalla rete:*



Il presente materiale ha natura meramente informativa e orientativa. I contenuti possono non essere esaustivi della materia e non impegnano in alcun modo l'Agenzia o i loro rappresentanti

CASISTICA « **B** »

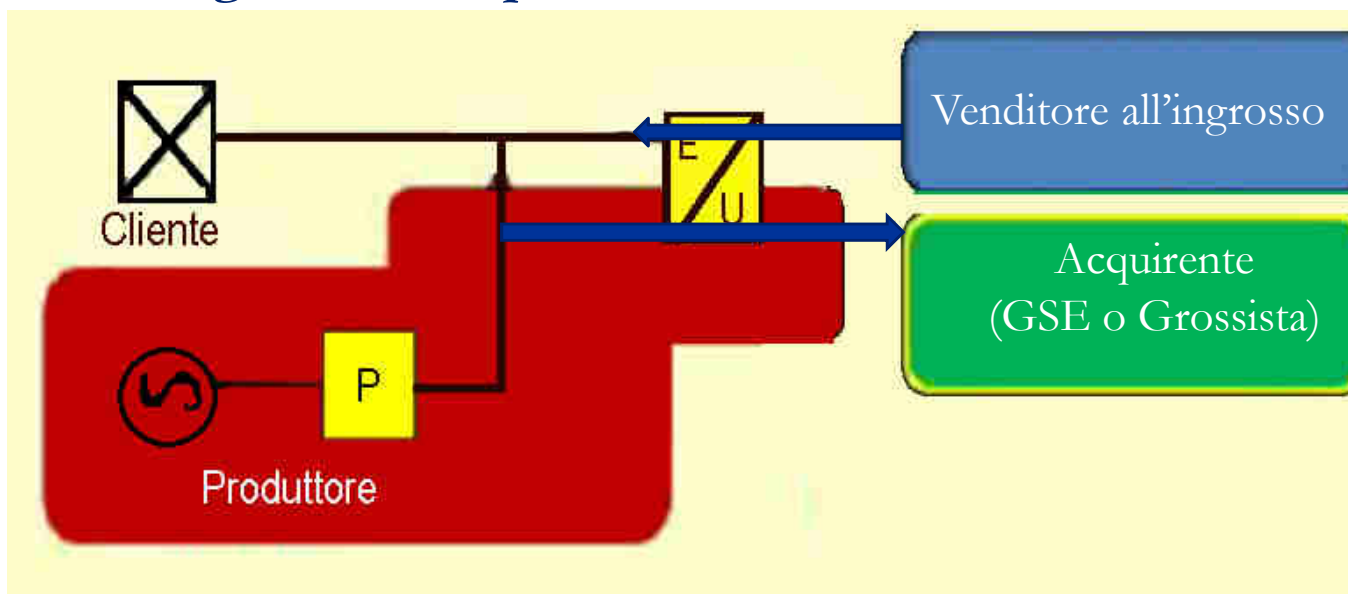
*Il **CLIENTE** è titolare dei rapporti contrattuali per la vendita e l'acquisto dell'energia elettrica dalla rete:*



Il presente materiale ha natura meramente informativa e orientativa. I contenuti possono non essere esaustivi della materia e non impegnano in alcun modo l'Agenzia o i loro rappresentanti

CASISTICA « C »

*Il **PRODUTTORE** è titolare dei rapporti contrattuali per la vendita dell'energia elettrica immessa in rete e il **CLIENTE** è titolare dei rapporti contrattuali per l'acquisto dell'energia elettrica prelevata dalla rete:*



Il presente materiale ha natura meramente informativa e orientativa. I contenuti possono non essere esaustivi della materia e non impegnano in alcun modo l'Agenzia o i loro rappresentanti

PRODOTTI ENERGETICI

Aggiornamenti normativi Legge 157/2019

☐ *modifiche apportate all'art. 25 del TUA.*

Il presente materiale ha natura meramente informativa e orientativa. I contenuti possono non essere esaustivi della materia e non impegnano in alcun modo l'Agenzia o i loro rappresentanti

Grazie per l'attenzione

Antonio Varricchio

Il presente materiale ha natura meramente informativa e orientativa. I contenuti possono non essere esaustivi della materia e non impegnano in alcun modo l'Agenzia o i loro rappresentanti